

Procédure d'installation

Retirer les poignées d'origine :

Vous pouvez retirer les poignées d'origine en envoyant de l'air comprimé entre la poignée et le guidon à l'aide d'une soufflette raccordée à votre compresseur ou les couper à l'aide d'un cutter.

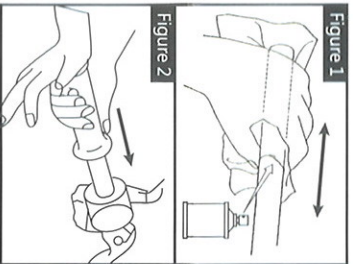


Figure 1
Une fois les poignées d'origine retirées, retirer les résidus de colle avec un chiffon et solvant (Figure 1).
Insérer les poignées chauffantes (montage à blanc) et contrôler le jeu entre les poignées et le guidon. Le jeu entre la poignée et le guidon peut être diminué à l'aide de ruban adhésif. Mettre de la colle néoprène sur le guidon et dans la poignée chauffante.
Insérer la poignée chauffante sur le guidon et la poussant avec la paume de la main (figure 2).



Figure 2
Insérer la poignée chauffante sur le guidon et la poussant avec la paume de la main (figure 2).

ATTENTION : Avant de fixer avec des colliers Risikan le câblage électrique de la poignée chauffante droite côté accélérateur, assurez-vous que le câble de celle-ci soit libre de tout mouvement à l'accélération.

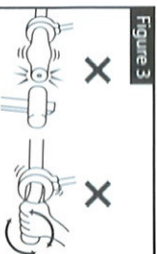


Figure 3
Ne pas frapper avec un marteau. Ne pas faire tourner les poignées chauffantes pour les insérer (Figure 3). Vous risquez de déformer la poignée chauffante et de casser sa résistance.

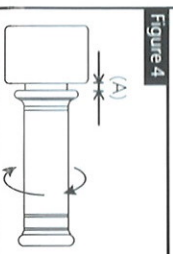


Figure 4
Pour la poignée chauffante droite, côté accélérateur (Figure 4), il est impératif de laisser 2 à 3 millimètres entre la poignée chauffante et le commodo (A) afin que celle-ci tourne librement.

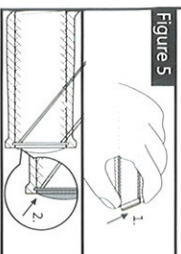
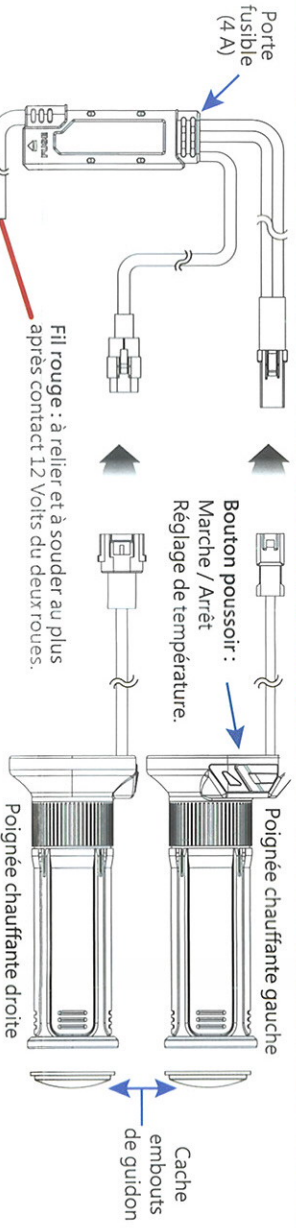


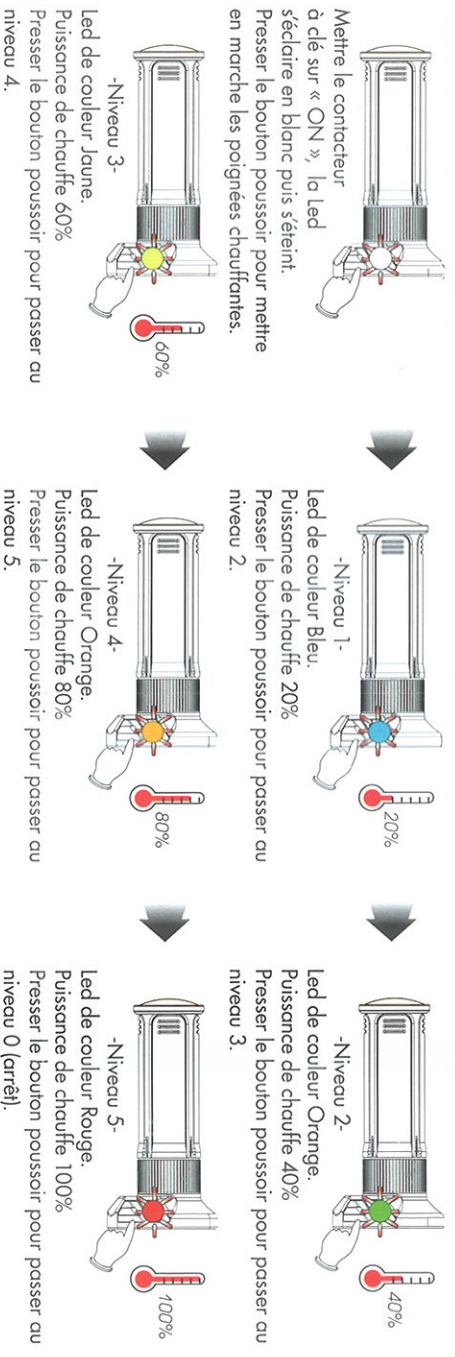
Figure 5
Si vous ne possédez pas d'embouts de guidon d'origine, vous pouvez insérer les caches fournis dans votre kit (Figure 5).
Insérer le cache dans la gorge prévue à cet effet.

Schéma principe



NOTE : nous vous conseillons de supprimer la cosse à oeillet et de souder le fil noir directement sur le faisceau principal du deux-roues.

Fonctionnement



Fonction mémoire

Vous pouvez mettre en mémoire le niveau de température de votre choix en appuyant pendant 3 secondes sur le bouton poussoir. A la prochaine mise sous contact de votre deux-roues et à la mise en fonctionnement de vos poignées chauffantes, celles-ci passeront directement sur la position mémorisée. Pour supprimer le niveau de température enregistrée en mémoire, appuyez sur le bouton poussoir.

Fonction batterie faible

A la mise en fonctionnement de vos poignées chauffantes et en cas de batterie faible, le voyant clignotera de couleur violette.
Cette fonction s'active lorsque la tension de la batterie est inférieure à 11,5 Volts pendant plus de 5 secondes. La tension idéale de fonctionnement est de 13 Volts.

Spécifications techniques

Alimentation : 12 Vcc (12 V - 15 V)
Recommandation : Batterie d'au moins 6 Ah
Consommation par niveaux de chauffe : Niveau 1 : 1.26 W / Niveau 2 : 2.34 W
Niveau 3 : 3.39 W / Niveau 4 : 4.47 W / Niveau 5 : 5.52 W
Produit chauffant : Usage de gants obligatoire.
Homologation : ECE R10

